

見積参考資料

工事名 R6サス 蒲生田園地 阿南・椿 遊歩道再整備工事

◇経費情報◇

工種区分	公園工事
単価地区	阿南1
単価使用年月	令和7年3月
施工地域・工事場所	補正無し（地方部 施工場所が一般交通等の影響を受けない場合）
前金支出割合	補正を行わない
契約保証	補正しない
現場環境改善費	計上しない
担い手確保モデル工事に係る経費補正	補正なし

注意

「見積参考資料」は入札参加者の迅速で適正な工事費の見積りのための一資料であり、請負契約を拘束するものではない。

設計内訳書 (本01)

工事名	R 6 サス 蒲生田園地 阿南・椿 遊歩道再整備工事				事業区分 工事区分	公園緑地整備・改修 施設整備	
工事区分・工種・種別・細別	規格	単位	数量	単価	金額	数量・金額増減	摘要
施設整備		式	1				
園路広場整備工		式	1				
作業土工		式	1				
床掘り(掘削)	土質:土砂	m3	25				単 1号
人力積込	土質:土砂,作業内容:敷き均し	m3	25				単 2号
木柵工		式	1				
丸太筋設置	3本施工	m	96				単 3号
現場内運搬		t	2.6				単 4号
直接工事費		式	1				
共通仮設		式	1				
共通仮設費(率計上)		式	1				
純工事費		式	1				
現場管理費		式	1				

設計内訳書 (本01)

工事名	R 6 サス 蒲生田園地 阿南・椿 遊歩道再整備工事				事業区分 工事区分	公園緑地整備・改修 施設整備	
工事区分・工種・種別・細別	規格	単位	数量	単価	金額	数量・金額増減	摘要
工事原価		式	1				
一般管理費等		式	1				
工事価格		式	1				
消費税額及び地方消費税額		式	1				
工事費計		式	1				

1次単価表

単価使用年月	2025.03
歩掛適用年月	2025.03
労務調整係数	1.000-00000 0.0 0

単 1号	床掘り(掘削)	土質:土砂	単位	m3	単位数量	1	単価	
名称・規格		条件	単位	数量	単価	金額	摘要	
掘削		土砂, 現場制約あり	m3	1				
合計								
単価							円/m3	

1次単価表

単価使用年月	2025.03
歩掛適用年月	2025.03
労務調整係数	1.000-00000 0.0 0

単 2号	人力積込	土質:土砂, 作業内容:敷き均し	単位	m3	単位数量	1	単価	
名称・規格		条件	単位	数量	単価	金額	摘要	
人力積込		土砂	m3	1				
合計								
単価							円/m3	

1 次単価表

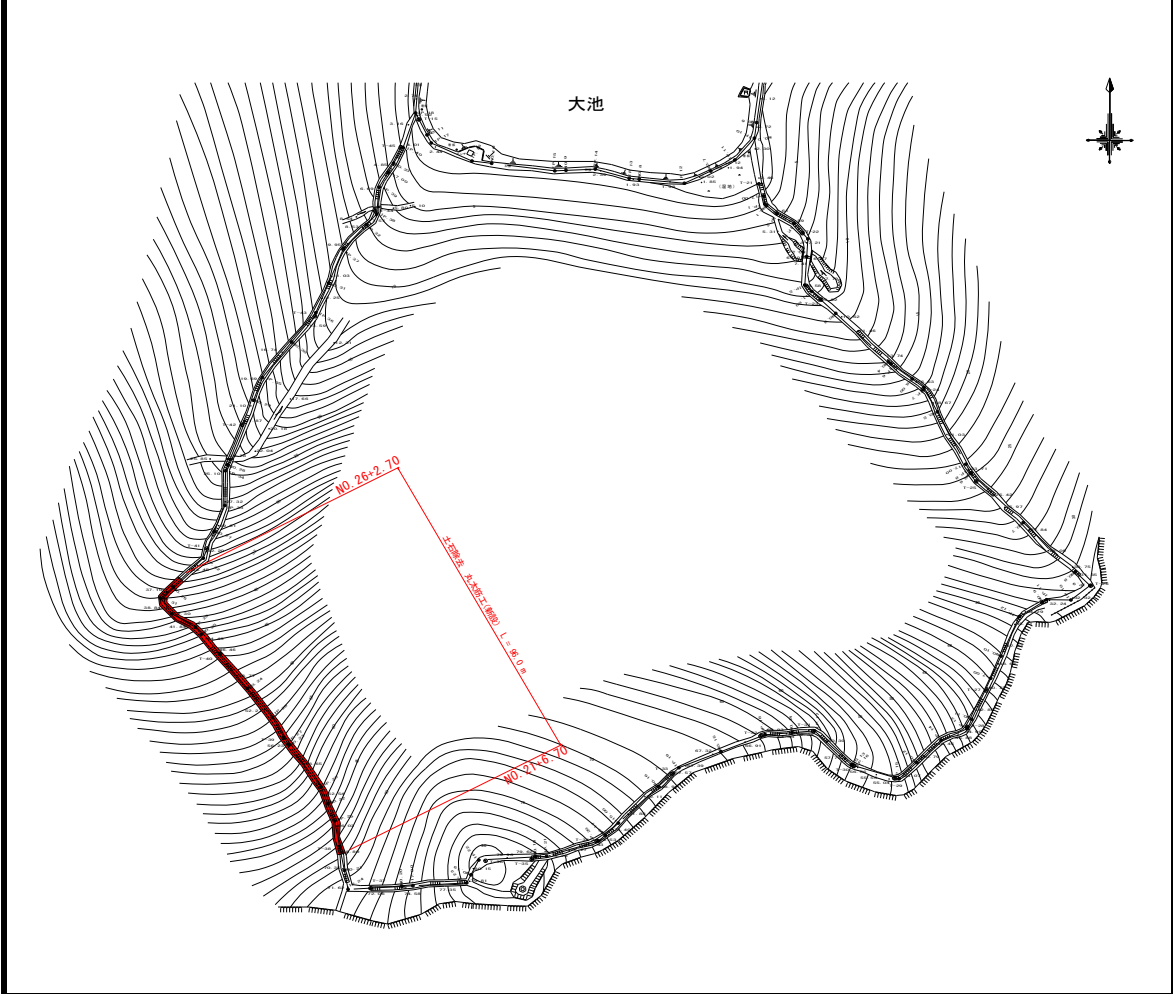
単価使用年月	2025.03
歩掛適用年月	2025.03
労務調整係数	1.000-00000 0.0 0

単 3号	丸太筋設置	3本施工	単位	m	単位数量	10	単価	
名称・規格		条件	単位	数量	単価	金額	摘要	
	横木(杉) φ100×2,000 防腐処理加工		本	15				
	杭木(杉) φ100×800		本	15				
	土木一般世話役		人	0.11				
	山林砂防工		人	0.77				
	山林砂防工		人	0.13				
	諸雑費(率+まるめ)		式	1				
	合計							
	単価							円/m

1次単価表

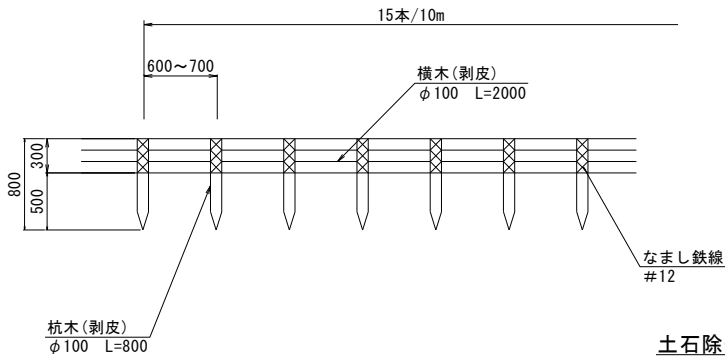
単価使用年月	2025.03
歩掛適用年月	2025.03
労務調整係数	1.000-00000 0.0 0

単 4号	現場内運搬		単位	t	単位数量	1	単価	
名称・規格		条件	単位	数量	単価	金額	摘要	
	人力運搬(積込み～運搬～取卸し)	200m以下	m3	1				
	合計							
	単価						円/t	

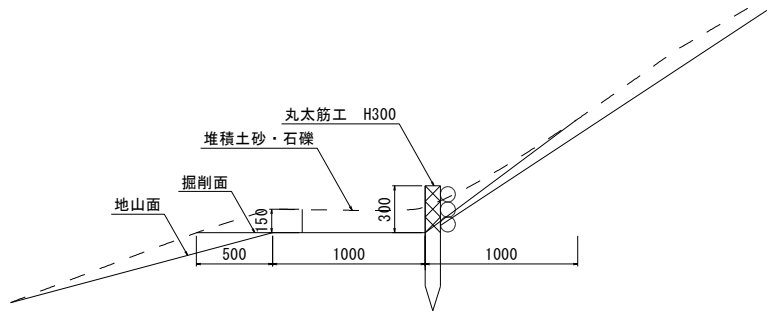


種別	細別	計 算	数 量	単 位
土石除去	t=150	NO.21+6.70~NO.26+2.70	96.0	m
土石除去		2.63m ³ /10m*96m	25.2	m ³
敷き均し		2.63m ³ /10m*96m	25.2	m ³
丸太筋工	H=300	NO.21+6.70~NO.26+2.70	96.0	m
杭木		15本/10m*96m	144	本
横木		15本/10m*96m	144	本
資材運搬			200.0	m
杭木		144本*0.0063m ³ /本	0.9	m ³
横木		144本*0.0157m ³ /本	2.3	m ³
計			3.2	m ³
換算		3.2m ³ *0.8t/m ³	2.6	t

丸太筋工 詳細図



土石除去 参考図



種別	細別	計 算	数 量	単 位
杭木(剥皮)	φ 100 L=800	10m ÷ 0.65	15	本
	1本あたり	0.05*0.05* π *0.8	0.0063	m ³
横木(剥皮)	φ 100 L=2000	10m ÷ 2m/本 × 3段	15	本
	1本あたり	0.05*0.05* π *2.0	0.0157	m ³
鉄線	なまし鉄線 #12		2.2	kg
土石除去		(1.0×0.15+1.0×0.15×1/2+0.5×0.15×1/2) × 10.00	2.63	m ³
敷き均し			2.63	m ³